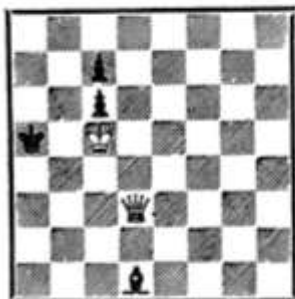


В прошлом задании Вы решали 2-х ходовки Сэмюэля Лойда (1841-1911). Сегодня предлагаю решить его 12 задач (**мат в 3 хода**) Они немного труднее 2-х ходовок, но вполне Вам по силам. Проявите настойчивость и получите удовольствие!

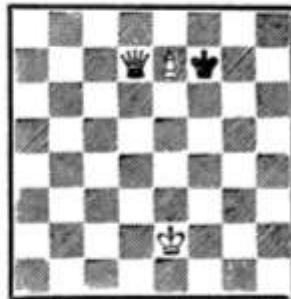
1877



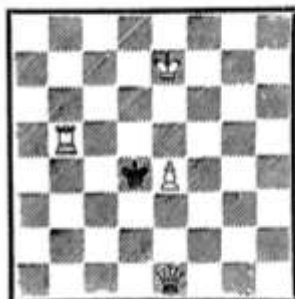
1868



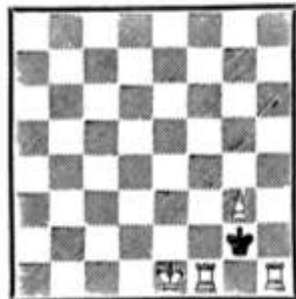
1856



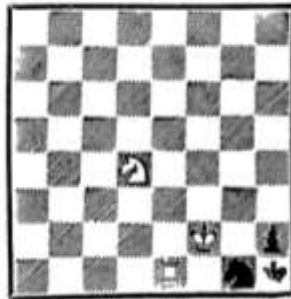
1857



1857



1888



1867



1867



1859



1859



1908



1857

