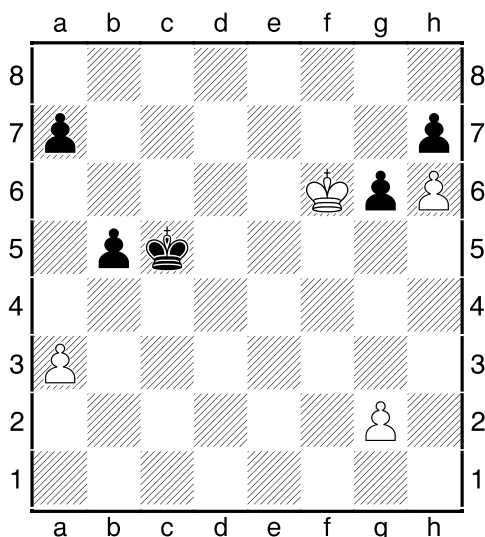


## «Ограничение подвижности фигур»

Тренер-преподаватель Чаленко В.Н.

### Пример 01, ход черных

При этом методе активный король оттесняет короля или другие фигуры противника от решающего участка борьбы. Обычно такое ограничение подвижности короля и фигур ведет к цугцвангу.



Шансы черных на выигрыш кажутся проблематичными. Например: 1...a5 2.♔g7 b4 3.axb4+ axb4 4.♔xh7 b3 5.♔g7 b2 6.h7 b1♚ 7.h8♚ ♚b2+ с ничьей

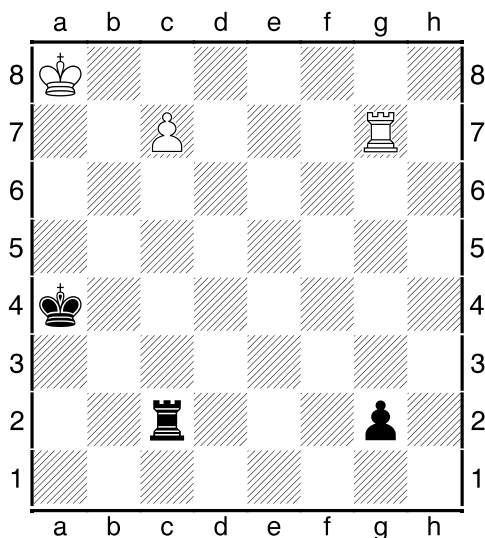
Однако у черных находится поучительный маневр, при котором их король буквально замуровывает короля белых.

1...♔d6! 2.g4 a5 3.♔g7 ♔e7! 4.♔xh7 ♔f7 5.g5 a4! 6.♔h8 b4 7.h7

И теперь решает ход на ограничение 7...♔f8! с полным цугцвангом и матом в три хода. 0-1

### Пример 02, ход белых

Ограничение подвижности хорошо иллюстрирует этюд Ласкера.



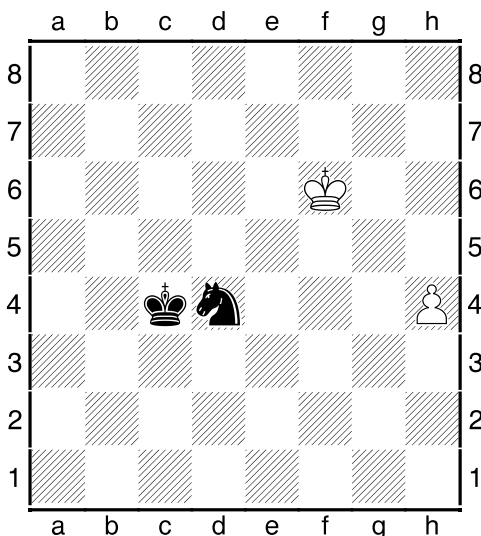
На первый взгляд позиция кажется ничейной, но белым удастся последовательно оттеснить короля черных до нужной горизонтали и завершить борьбу отвлекающим ударом.

1.♔b7 ♚b2+ 2.♔a6 ♚c2 3.♚g4+ ♔a3 плохо 3...♔b3 из-за 4.♔b7 с выигрышем

4. ♔b6 [ с угрозой ♕g2] 4... ♖b2+ 5. ♕a5 ♗c2 6. ♗g3+ ♕a2 7. ♖xg2 с выигрышем 1-0

### пример ,03

Из остальных фигур наиболее успешно активному королю удаётся ограничение коня.

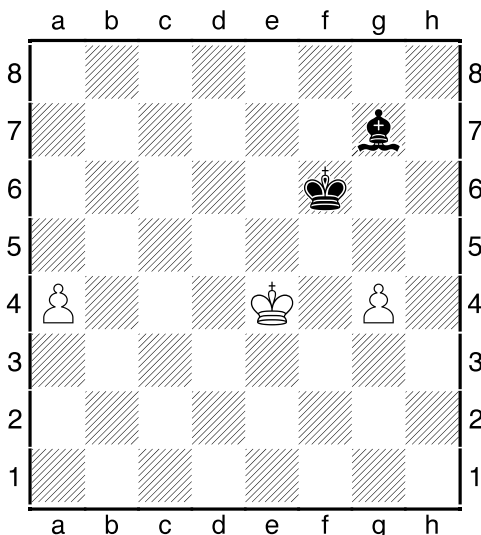


После 1.h5 черные проигрывают, так как король белых отнимает у коня все поля, с которых он мог бы задержать пешку. 1-0

При ходе черных добиться ничьей тоже не просто. Спасает лишь 1... ♔d5 , обеспечивая коню поле e6 - 2.h5 ♗e6 3.h6 ♗f8 4. ♕f7 ♗e6 1/2

### Пример 04, ход белых

Подвижность слона удаётся ограничить лишь в редких случаях, когда фигуры неудачно расположены.



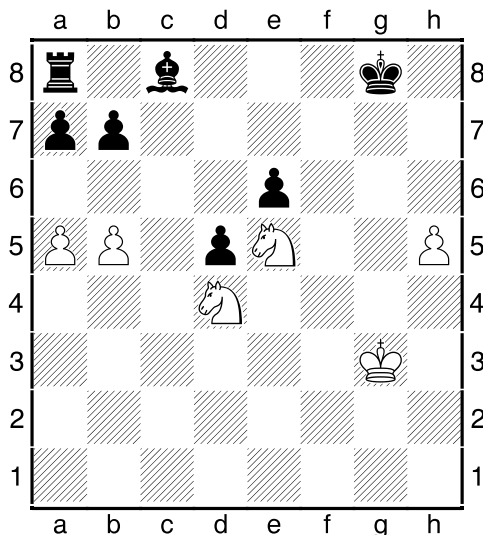
Белые выигрывают из-за исключительно неудачного положения короля черных, который "помогает" ограничивать собственного слона.

1.a5 ♗f8 2. ♔d5 ♗h6 3.g5+! ♗xg5 [Или 3... ♕xg5 4.a6] 4. ♕e4! ♗h4 5. ♕f3! [ с выигрышем] 1-0

### Пример 05

Популярный способ борьбы - блокада, занимает большое место в общем методе ограничения сил. «Поле блокирования» т.е поле перед пешкой противника, которое может быть занято фигурой, нередко становится основной слабостью в позиции противника. На таком поле может возникнуть опорный пункт. Фигура, блокирующая пешку, приостанавливает ее движение, в то же время способна проявить большую активность. Ее надежно прикрывает заблокированная пешка, о она оказывает сильное давление на позицию противника и при необходимости атаки с выгодой

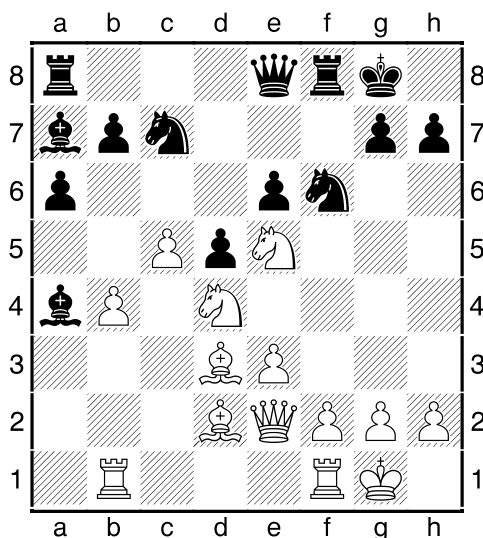
покидает свое место. «Неприятельская» пешка создала для «высматривающей» блокирующей фигуры естественное прикрытие, - пишет Нимцович. Ведь под прикрытием пешки так удобно укрываться от неприятных своей прямолинейностью неприятельских ладей. Нимцович подчеркивает роль блокирующей фигуры в борьбе за пространство и ограничение подвижности противника: «Очень часто блокированием захватывается целый комплекс неприятельских фигур, значит для более или менее свободного маневрирования, а иногда и вся неприятельская позиция приобретает характер совершенной неподвижности. Фигурально говоря «паралич» распространяется от заблокированной пешки на тыл.



В этой позиции пешечный центр черных заблокирован, ладья и слон заперты, и не смотря на материальный урон, шансы на выигрыш только у белых. Отсталая заблокированная пешка еб ограничивает подвижность слона и черные мечтают избавиться от нее, чтобы открыть диагональ слону.

### Пример 06, ход черных

Тяжелую картину блокады показывает следующий пример.

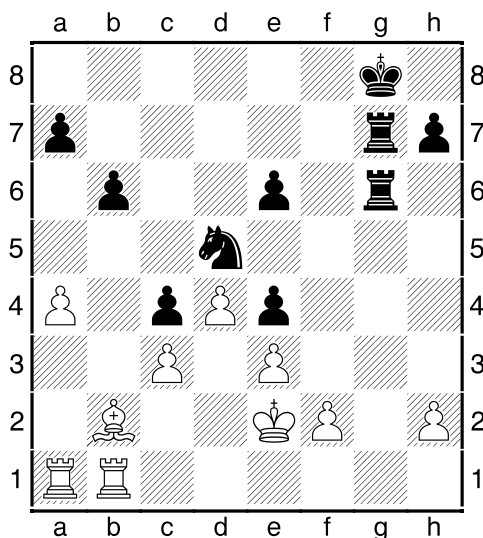


Отсталый пешечный центр черных заблокирован белыми конями, обеспечивающими большой пространственный перевес. Черные «задыхаются» от тесноты в собственном лагере и хотят освободиться из «тисков».

1...♞d7 Вынужденно, но этим ослабляется позиция короля

2.f4! ♖xe5 3.fxe5 ♜e7 4.♜g4 ♘d7 5.♞f3 ♞xf3 6.gxf3 ♞f8 7.♙h1 ♘b8 8.♞g1 ♞f7 9.♙e1 ♘b5 10.♙h4 ♜d7 11.♙xb5! Добровольно снимается блокада, но сохраняется слон для разгрома позиции черного короля. Конкретный подход к позиции!  
 11...axb5 12.♞h5 g6 13.♙xg6 hxg6 14.♞xg6+ ♞g7 15.♙f6! ♙e8 16.♞h6 ♙f8 17.♞h8+ ♞g8 18.♞xg8+ ♙xg8 19.♞h8+ Черные сдались. 1-0

## Пример 07



Одна из типичных «чигоринских» позиций (Ласкер-Чигорин). Подобные позиции часто встречаются на практике. Черные разменяли коня на белопольного слона, вызвав хроническое ослабление белых полей у противника. Чернополюсный слон, защищая слабый пункт с3, играет роль пешки, он крайне ограничен в движениях своими же пешками, расположенными на полях цвета, по которым он должен передвигаться. Превосходная позиция, которая обеспечила значительный пространственный перевес черных и в итоге принесла им победу. 0:1.

Конь - наиболее сильная блокирующая фигура, занимает неприступную позицию и обеспечивает большой сектор пространства. Блокирующая фигура создает хорошие перспективы для взаимодействия фигур и пешек на территории противника. М.Чигорин показал, что борьба за пространство и ограничение подвижности сил противника путем создания опорных пунктов и блокады имеет первостепенное значение в построении стратегического плана и в развитии шахматной партии в целом. 0-1