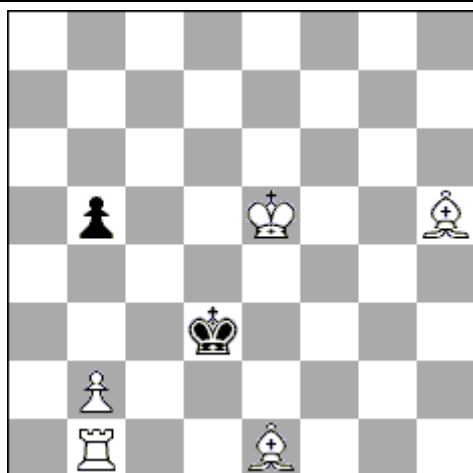
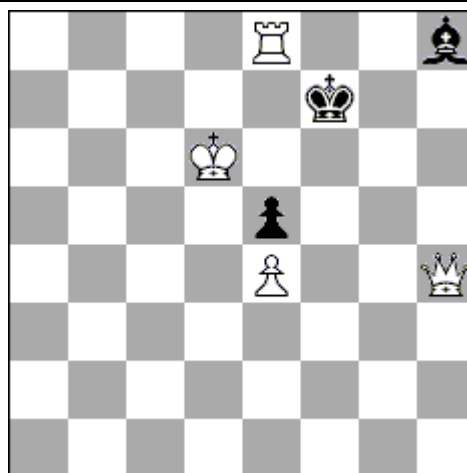


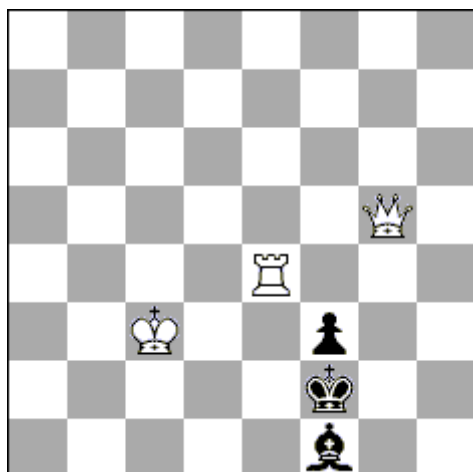
Пожалуй, нет ни одного композитора шахматных задач, чьи произведения пользовались бы такой популярностью среди любителей-практиков, как **Сэмюэль Лойд**. Он автор книги «Самые знаменитые головоломки мира». Предлагаю решить 24 задачи (**мат в 2 хода**) Неожиданные и красивые решения, несомненно доставят удовольствие самым настойчивым и терпеливым.



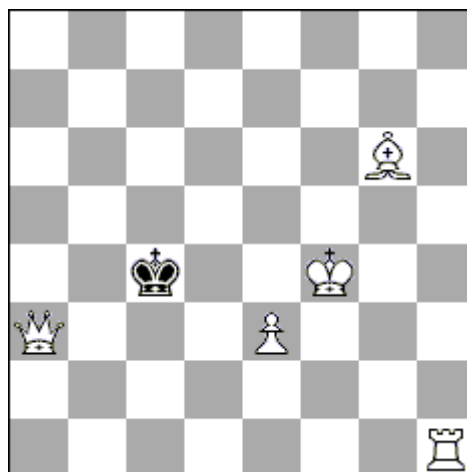
1



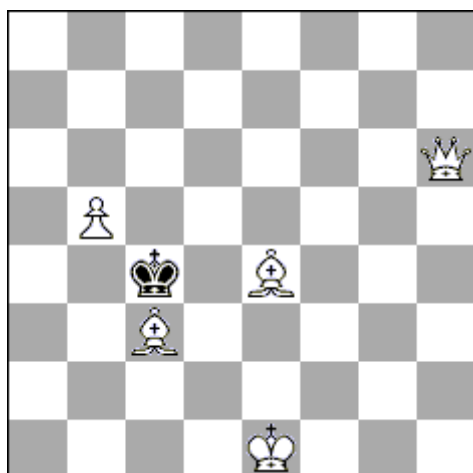
2



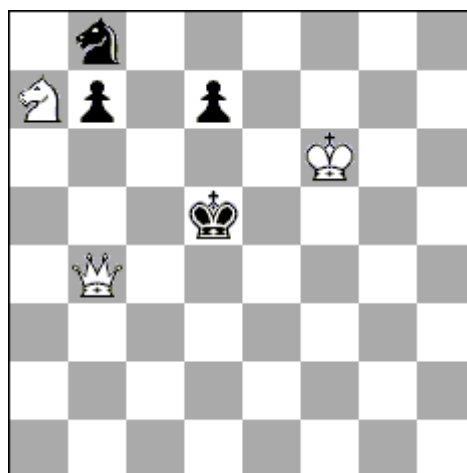
3



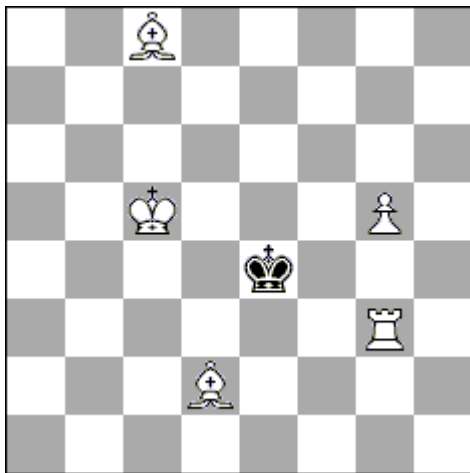
4



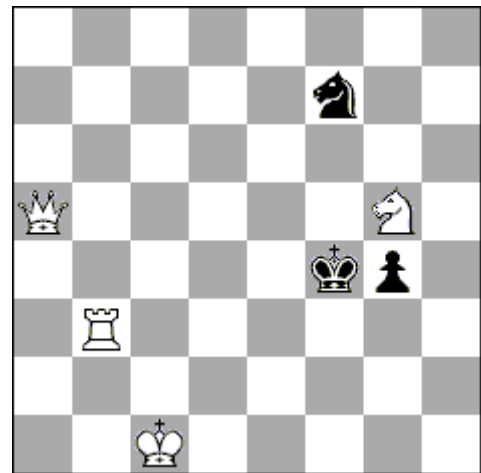
5



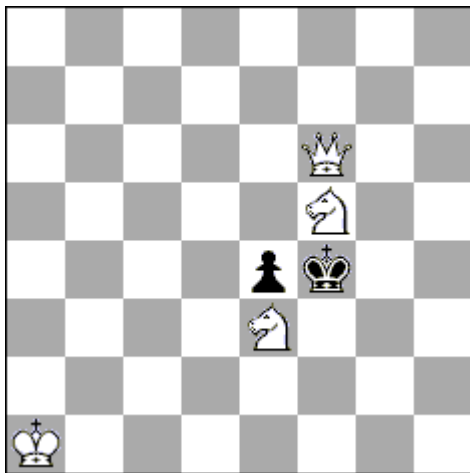
6



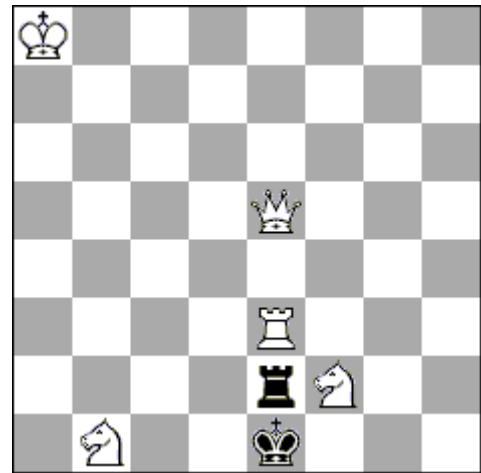
7



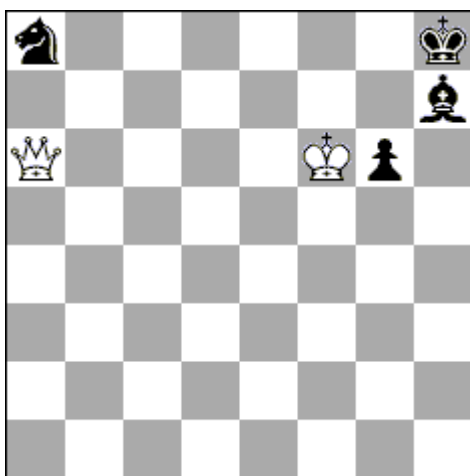
8



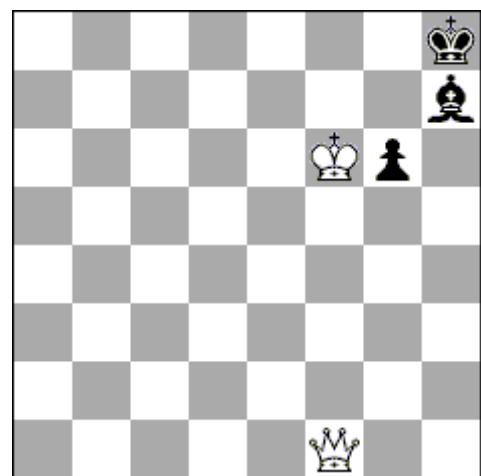
9



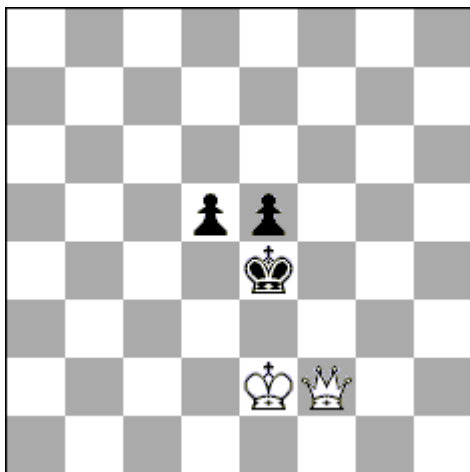
10



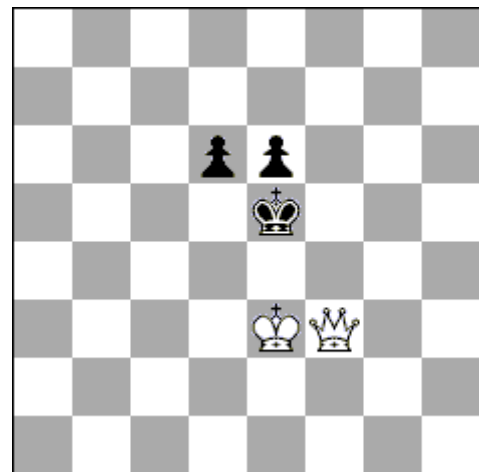
11



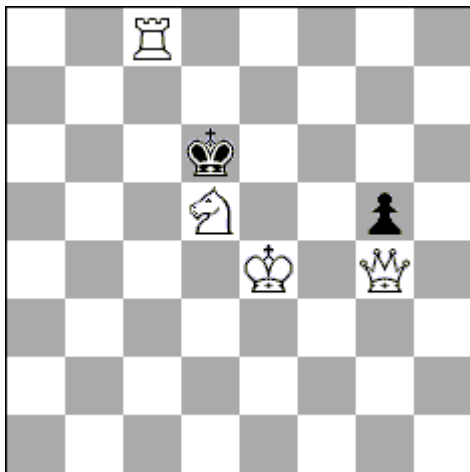
12



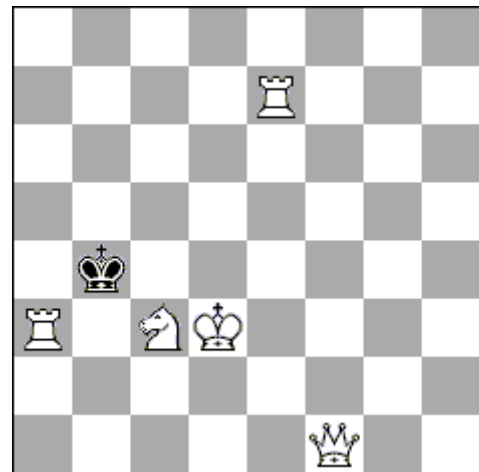
13



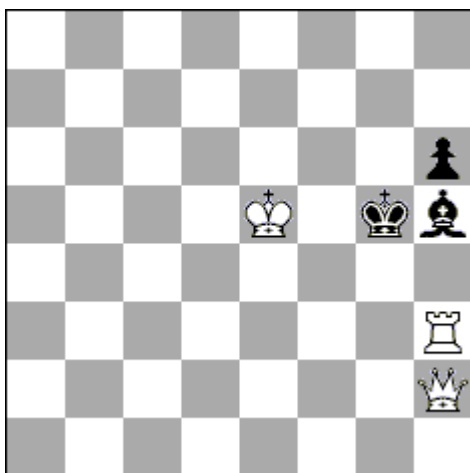
14



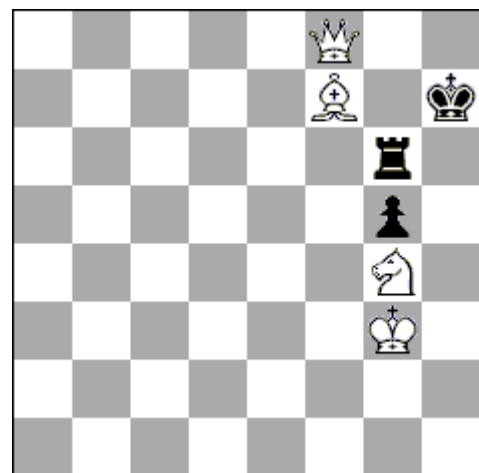
15



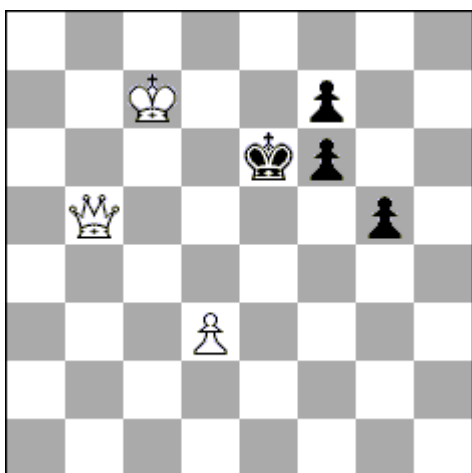
16



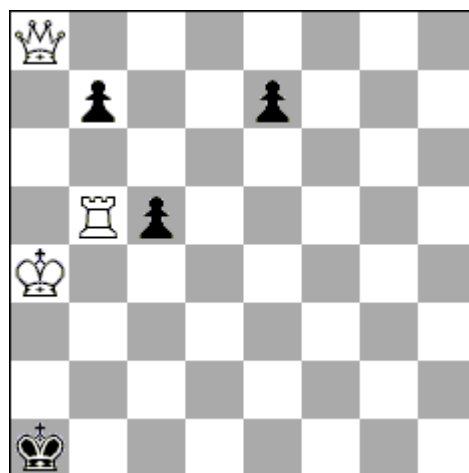
17



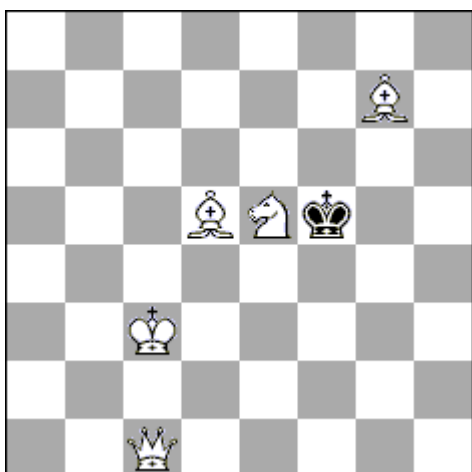
18



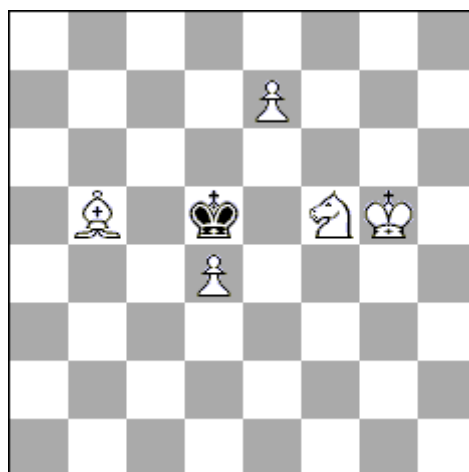
19



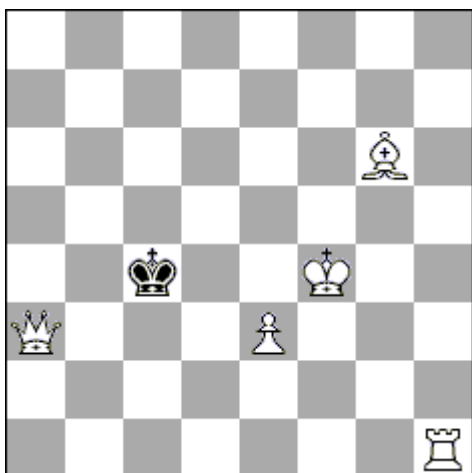
20



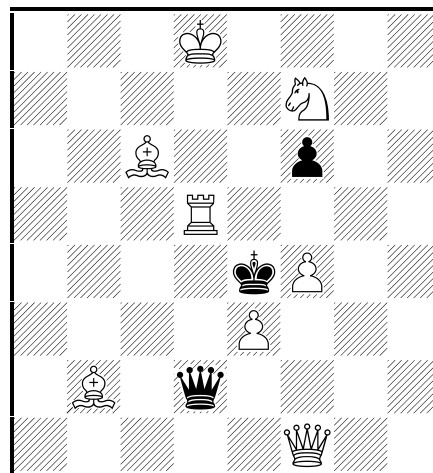
21



22



23



24