

Знакомство с ферзем



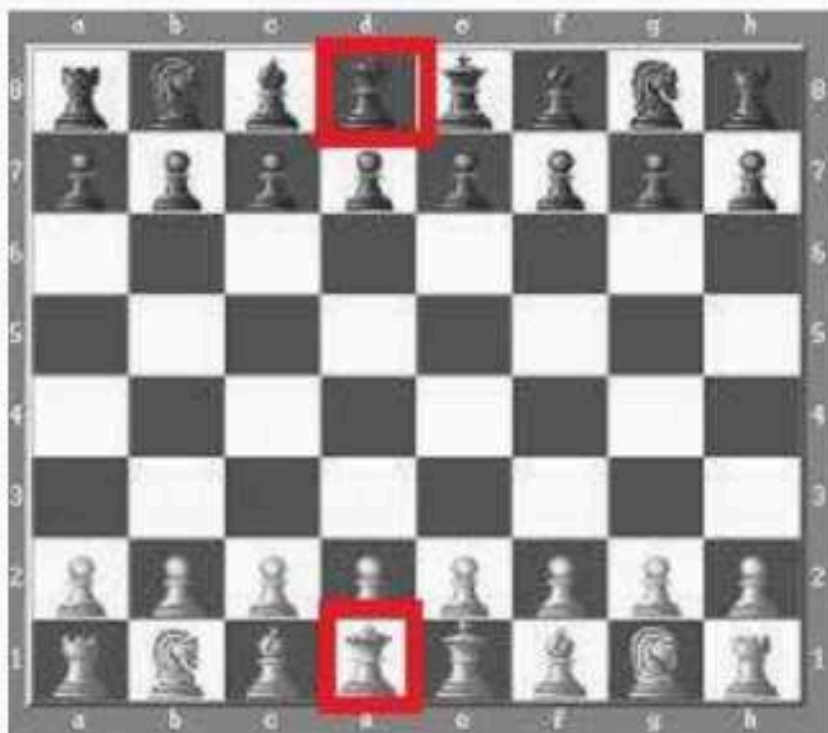


Ферзь (перс. *فرزین* *ferzin* — *визирь, советник*; Юникод: ♚ ♛) — самая сильная шахматная фигура. Считается, что материальная ценность ферзя равна примерно 9 пешкам. Таким образом он по силе превосходит ладью и лёгкую фигуру, уступает двум ладьям и примерно равен трём лёгким фигурам. В начале игры белый ферзь занимает поле d1, а чёрный — d8.

!!! Внимание! Ферзь любит свой цвет.

Если он белый, то стоит на белом поле, если чёрный – на чёрном поле.

-Кем является ферзь в шахматном королевстве?
(Ферзь – мудрый помощник короля.)



Где находятся ферзь в начальной позиции ?

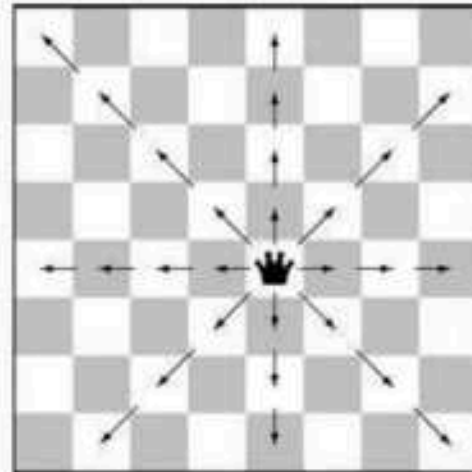
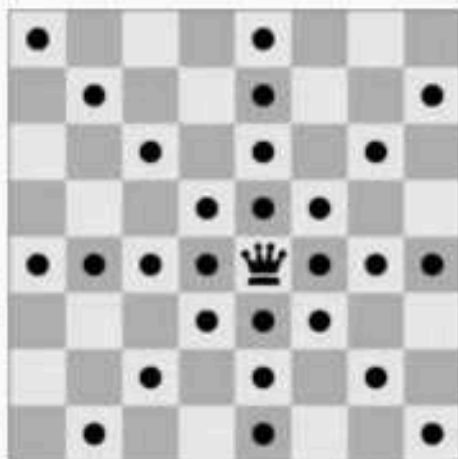
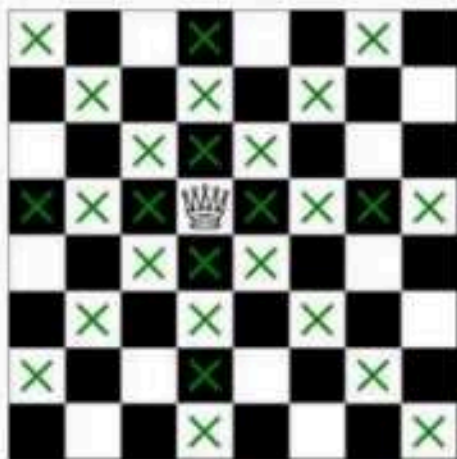
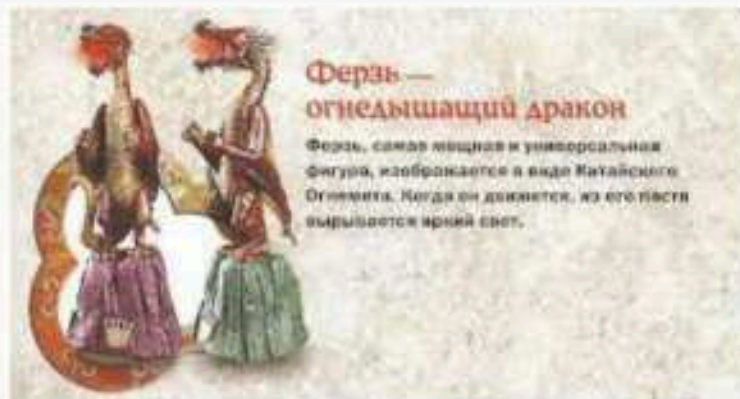


Могучая фигура (Ферзь)

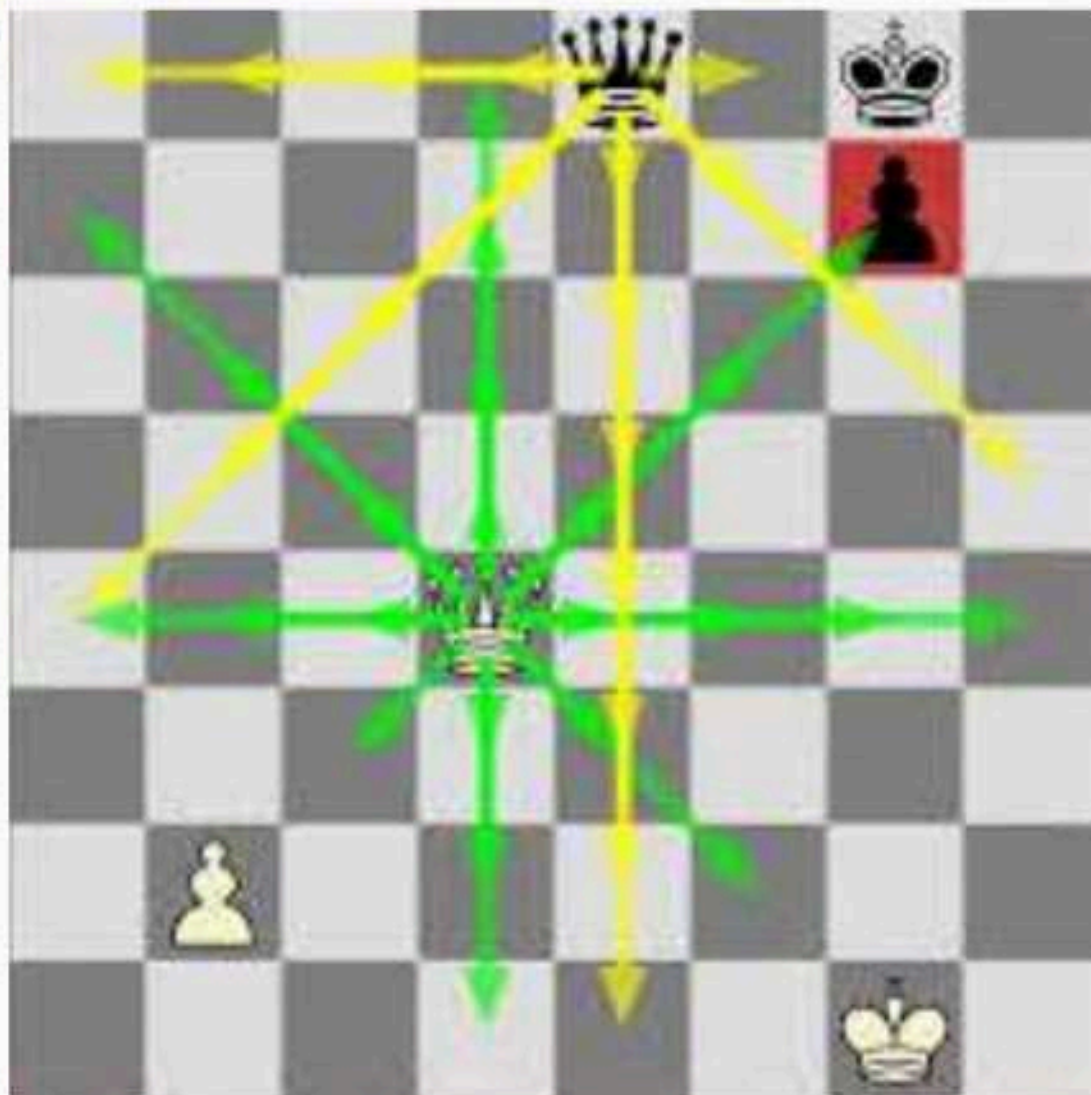
- ▣ В современных шахматах ферзь может перемещаться на любое число полей по вертикали, горизонтали и диагонали, объединяя возможности ладьи и слона (при условии, что на его пути нет фигур). Находясь на одном из центральных полей, ферзь может атаковать до 27 полей одновременно, в углу доски — до 21 поля.
- ▣ В ранних правилах шахмат (VI—VII века) ферзь мог перемещаться по вертикали, горизонтали и диагонали только на одно поле.
- ▣ В старых русских шахматах ферзь, по предварительной договорённости, мог ходить ещё и как конь и назывался в этом случае «ферзь всяческая».

Как ходит ферзь ?

- Ферзь перемещается по вертикали, горизонтали и диагонали.



Варианты ходов белого и черного ферзя

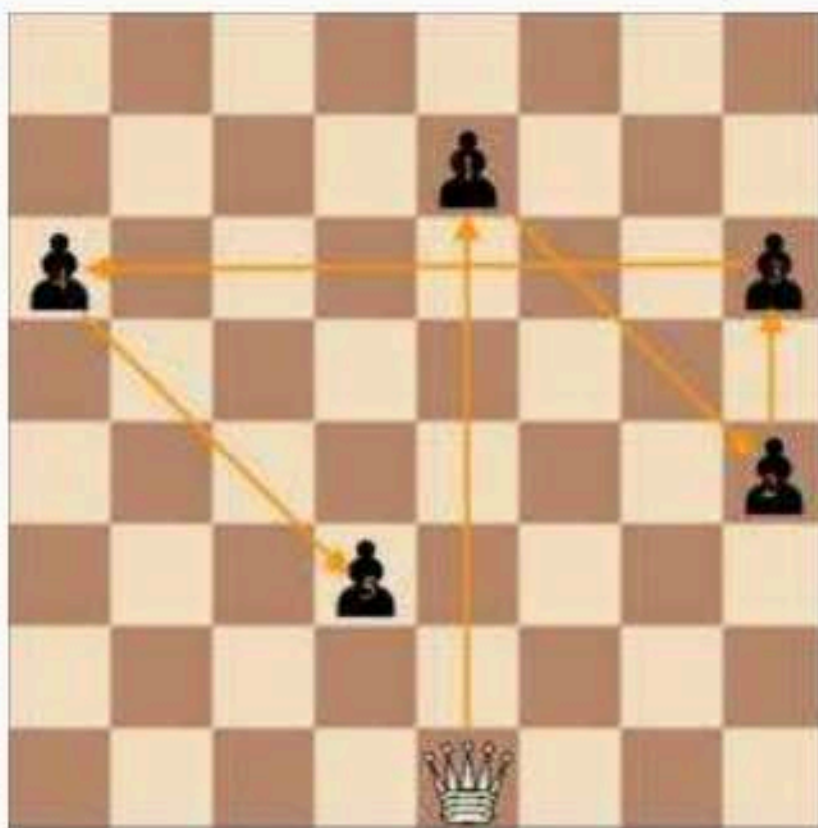


Какие свои фигуры «тормозят»
черного ферзя?

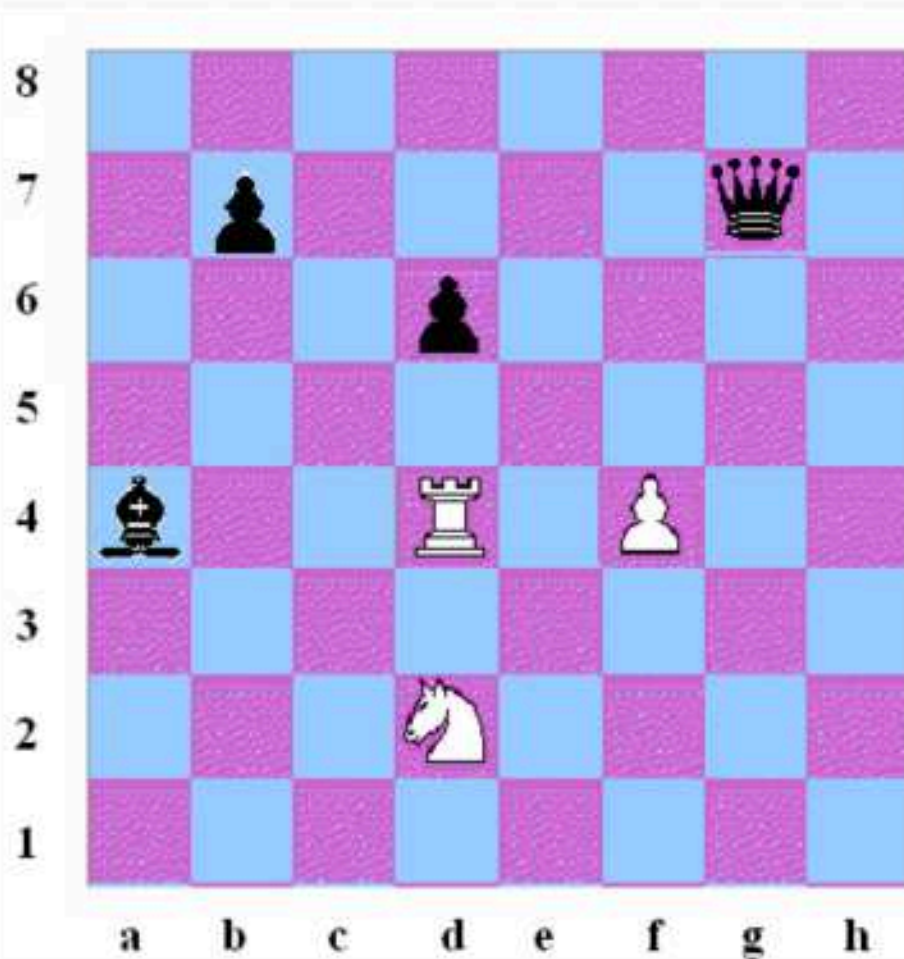


Взятие ферзем?

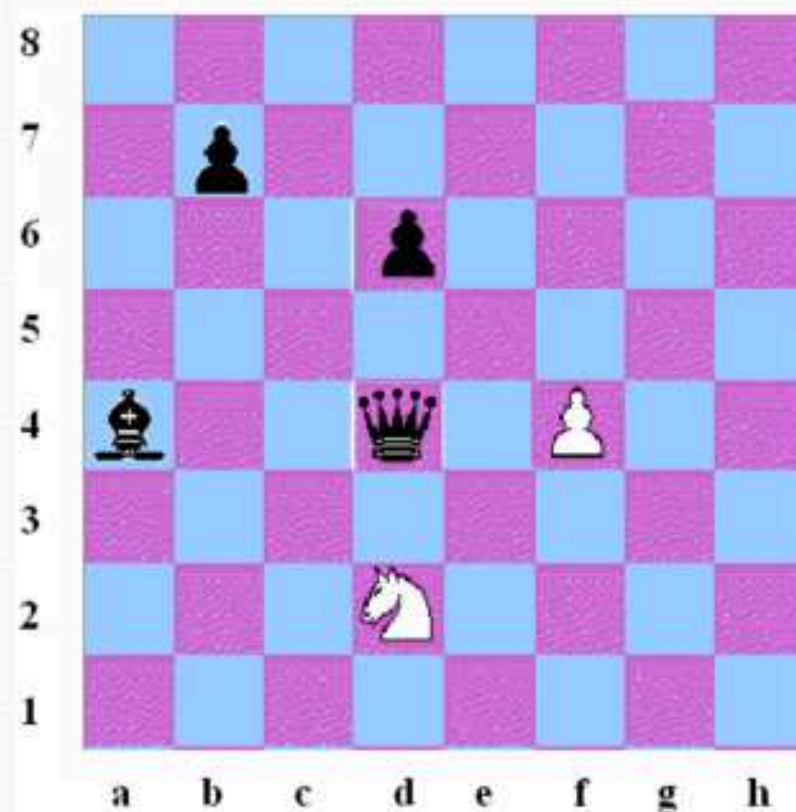
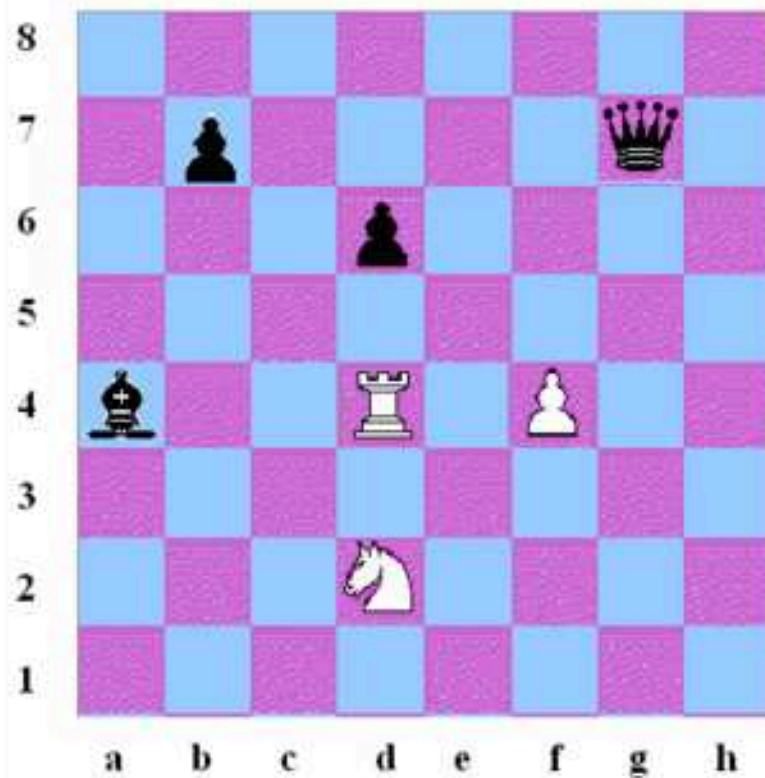
- Если встречается чужая фигура, то ферзь может её взять (взятие!)



Покажи, какие фигуры может взять ферзь?



Какую фигуру взял ферзь?



Любая пешка на последней
горизонтали потенциальный
ферзь!

