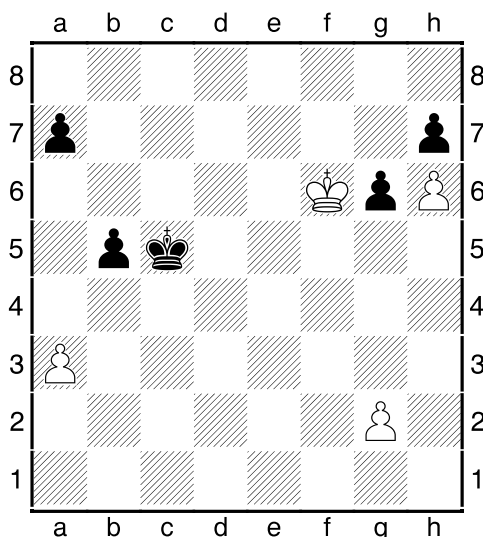


«Ограничение подвижности фигур»

Тренер-преподаватель Чаленко В.Н.

Пример 01, ход черных

При этом методе активный король оттесняет короля или другие фигуры противника от решающего участка борьбы. Обычно такое ограничение подвижности короля и фигур ведет к цугцвангу.



Шансы черных на выигрыш кажутся проблематичными. Например: 1...a5 2.♔g7 b4 3.axb4+ axb4 4.♔xh7 b3 5.♔g7 b2 6.h7 b1♚ 7.h8♚ ♚b2+ с ничьей

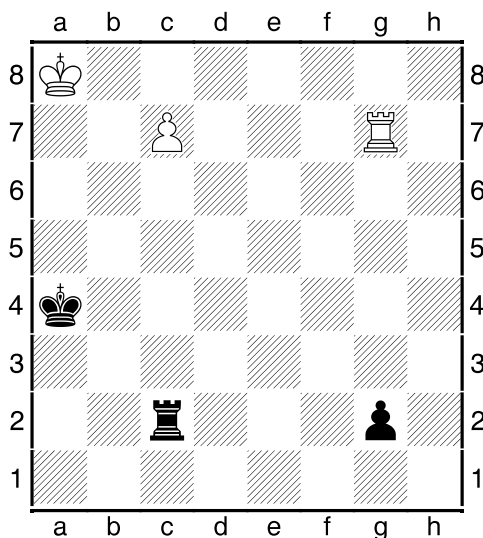
Однако у черных находится поучительный маневр, при котором их король буквально замуровывает короля белых.

1...♔d6! 2.g4 a5 3.♔g7 ♔e7! 4.♔xh7 ♔f7 5.g5 a4! 6.♔h8 b4 7.h7

И теперь решает ход на ограничение 7...♔f8! с полным цугцвангом и матом в три хода. 0-1

Пример 02, ход белых

Ограничение подвижности хорошо иллюстрирует этюд Ласкера.



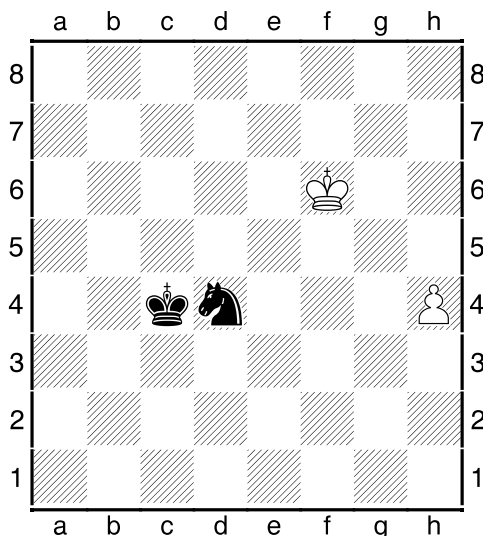
На первый взгляд позиция кажется ничейной, но белым удастся последовательно оттеснить короля черных до нужной горизонтали и завершить борьбу отвлекающим ударом.

1.♔b7 ♚b2+ 2.♔a6 ♚c2 3.♚g4+ ♔a3 плохо 3...♔b3 из-за 4.♔b7 с выигрышем

4. ♔b6 [с угрозой ♕g2] 4... ♖b2+ 5. ♕a5 ♗c2 6. ♗g3+ ♕a2 7. ♖xg2 с выигрышем 1-0

пример ,03

Из остальных фигур наиболее успешно активному королю удаётся ограничение коня.

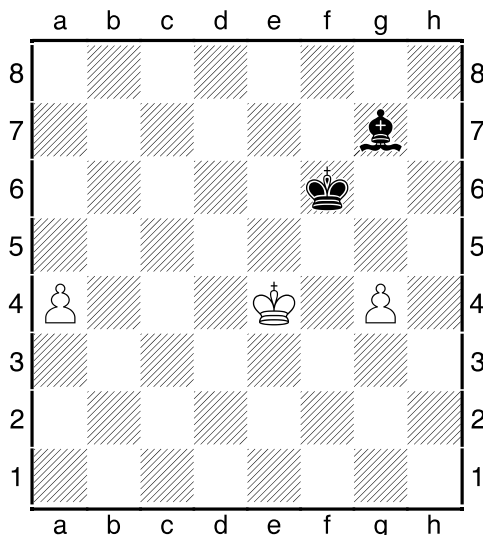


После 1.h5 черные проигрывают, так как король белых отнимает у коня все поля, с которых он мог бы задержать пешку. 1-0

При ходе черных добиться ничьей тоже не просто. Спасает лишь 1... ♔d5 , обеспечивая коню поле e6 - 2.h5 ♗e6 3.h6 ♗f8 4. ♕f7 ♗e6 1/2

Пример 04, ход белых

Подвижность слона удаётся ограничить лишь в редких случаях, когда фигуры неудачно расположены.



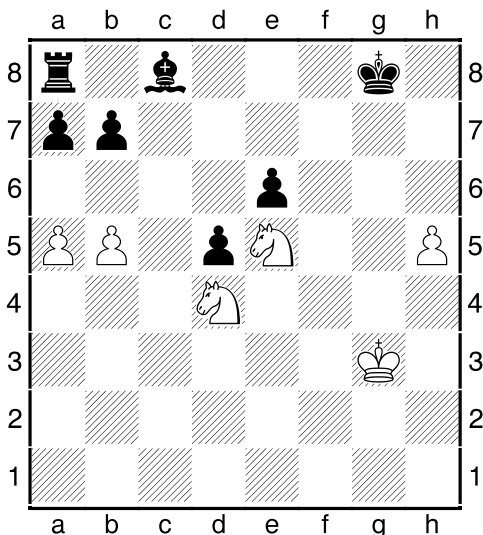
Белые выигрывают из-за исключительно неудачного положения короля черных, который "помогает" ограничивать собственного слона.

1.a5 ♗f8 2. ♔d5 ♗h6 3.g5+! ♗xg5 [Или 3... ♕xg5 4.a6] 4. ♕e4! ♗h4 5. ♕f3! [с выигрышем] 1-0

Пример 05

Популярный способ борьбы - блокада, занимает большое место в общем методе ограничения сил. «Поле блокирования» т.е поле перед пешкой противника, которое может быть занято фигурой, нередко становится основной слабостью в позиции противника. На таком поле может возникнуть опорный пункт. Фигура, блокирующая пешку, приостанавливает ее движение, в то же время способна проявить большую активность. Ее надежно прикрывает заблокированная пешка, о она оказывает сильное давление на позицию противника и при необходимости атаки с выгодой

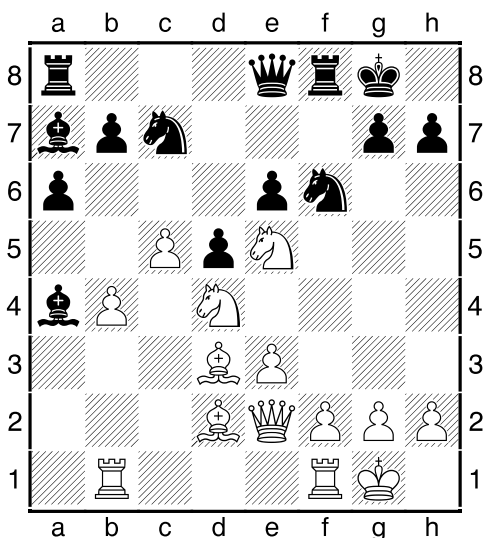
покидает свое место. «Неприятельская» пешка создала для «высматривающей» блокирующей фигуры естественное прикрытие, - пишет Нимцович. Ведь под прикрытием пешки так удобно укрываться от неприятных своей прямолинейностью неприятельских ладей. Нимцович подчеркивает роль блокирующей фигуры в борьбе за пространство и ограничение подвижности противника: «Очень часто блокированием захватывается целый комплекс неприятельских фигур, значит для более или менее свободного маневрирования, а иногда и вся неприятельская позиция приобретает характер совершенной неподвижности. Фигурально говоря «паралич» распространяется от заблокированной пешки на тыл.



В этой позиции пешечный центр черных заблокирован, ладья и слон заперты, и не смотря на материальный урон, шансы на выигрыш только у белых. Отсталая заблокированная пешка еб ограничивает подвижность слона и черные мечтают избавиться от нее, чтобы открыть диагональ слону.

Пример 06, ход черных

Тяжелую картину блокады показывает следующий пример.

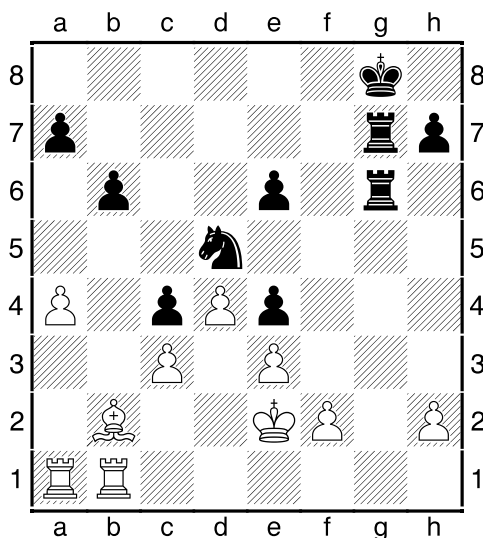


Отсталый пешечный центр черных заблокирован белыми конями, обеспечивающими большой пространственный перевес. Черные «задыхаются» от тесноты в собственном лагере и хотят освободиться из «тисков».

1...♘d7 Вынужденно, но этим ослабляется позиция короля

2.f4! ♖xe5 3.fxe5 ♜e7 4.♜g4 ♘d7 5.♞f3 ♞xf3 6.gxf3 ♞f8 7.♙h1 ♘b8 8.♞g1 ♞f7 9.♙e1 ♘b5 10.♙h4 ♜d7 11.♙xb5! Добровольно снимается блокада, но сохраняется слон для разгрома позиции черного короля. Конкретный подход к позиции!
 11...axb5 12.♞h5 g6 13.♙xg6 hxg6 14.♞xg6+ ♞g7 15.♙f6! ♙e8 16.♞h6 ♙f8 17.♞h8+ ♞g8 18.♞xg8+ ♙xg8 19.♞h8+ Черные сдались. 1-0

Пример 07



Одна из типичных «чигоринских» позиций (Ласкер-Чигорин). Подобные позиции часто встречаются на практике. Черные разменяли коня на белопольного слона, вызвав хроническое ослабление белых полей у противника. Чернополюсный слон, защищая слабый пункт с3, играет роль пешки, он крайне ограничен в движениях своими же пешками, расположенными на полях цвета, по которым он должен передвигаться. Превосходная позиция, которая обеспечила значительный пространственный перевес черных и в итоге принесла им победу. 0:1.

Конь - наиболее сильная блокирующая фигура, занимает неприступную позицию и обеспечивает большой сектор пространства. Блокирующая фигура создает хорошие перспективы для взаимодействия фигур и пешек на территории противника. М.Чигорин показал, что борьба за пространство и ограничение подвижности сил противника путем создания опорных пунктов и блокады имеет первостепенное значение в построении стратегического плана и в развитии шахматной партии в целом. 0-1